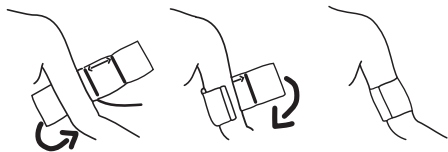

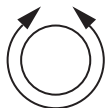


Gebrauchsanweisung (Blutdruckmanschette *the better choice*)



1. Manschette an Arm/Oberschenkel anlegen, so dass das Symbol Φ über der Femoralis oder Brachialis liegt.
2. Manschette um Arm/Oberschenkel wickeln.
3. Markierung dabei innerhalb des gekennzeichneten Bereichs  anlegen – sonst zu einer anderen Manschettengröße wechseln.
4. Klettverschlussflächen zum Schließen aneinanderpressen.



Extremitäten-Umfang



richtiges Anlegen
der Manschette



falsches Anlegen
der Manschette

Reinigung und Desinfektion:

Manschette mit Sterilisationsmittel leicht feucht abwischen.

Die Manschettenhülle der *the better choice* -Manschette kann bei Bedarf gewaschen werden. Hierzu die Blase entfernen!

Empfohlenen Desinfektionsmittel:

Cidex, Sporicidin, Microzid, Buraton, Isopropylalkohol (70%), Ethanol (70%). Nach Desinfektion Manschette unter klarem Wasser abspülen und an der Luft trocknen lassen.

Sterilisation:

Nach Gas-Sterilisation mit Ethylenoxid (EtO) müssen die EtO-exponierten Teile belüftet werden. Alle Vorschriften und Sicherheitsvorkehrungen sind unbedingt einzuhalten.

Die Manschetten niemals autoklavieren!

Achtung! Wenn die Manschette nicht am Monitor angeschlossen ist, muss der Luftschlauch stets verschlossen werden, um einen Flüssigkeitseintritt in das Modul zu verhindern.

Manschetten-Austausch:

Beschädigte, verstopfte oder sichtbar verunreinigte Manschetten müssen ausgewechselt werden. Ebenso muss ein Austausch der Manschette bei einer Leck-Störungsmeldung am Monitor erfolgen.



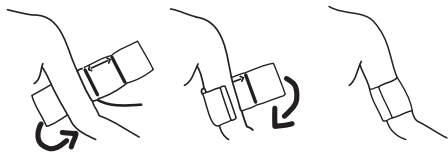
Dieses Produkt ist latexfrei.


Bitte beachten Sie die Benutzerdokumentation des jeweiligen Gerätes.

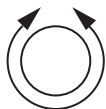


Dieses Produkt entspricht der Richtlinie 93/42/EWG des Rates über Medizinprodukte vom 14. Juni 1993.

Instruction Manual (*the better choice*)



1. Apply the cuff to the upper arm/thigh, so that the symbol ϕ is located directly above the artery (brachialis or femoralis).
2. Fit the cuff around the arm/thigh.
3. Make sure that the mark  is arranged in the marked area – otherwise choose a cuff of a different size.
4. Fix the cuff with the Velcro fastener.



Limb circumference



Cuff is applied correctly



Cuff is not applied correctly

Cleaning and disinfection:

Wipe the *the better choice* with a slightly moistened cloth. If necessary the jacket can be washed by using a mild soap or disinfectant solution. Before doing so, please remove the bladder.

Recommended disinfectants:

Cidex, Sporidicin, Microcid, isopropanol (70%), ethanol (70%), Buraton liquid. After disinfection rinse cuff with clear water and let it dry.

Sterilization:

After EO gas sterilization the parts which have been exposed to EO have to be aired thoroughly. All instructions and safety pre-cautions have to be followed strictly. Never autoclave!

Warning! When the blood pressure cuff is not connected to a monitor, the air hose has to be sealed with a plug in order to prevent liquids from flowing in.

Replacement of blood pressure cuffs:

The cuffs have to be replaced if they are damaged, clogged, visibly soiled or when the malfunction detection system of the monitor indicates a whole.



This product is latex free.

Please follow the user documentation of the respective device.



This product complies with the requirements of the directive 93/42/EEC (dated June 14, 1993) for medical products.